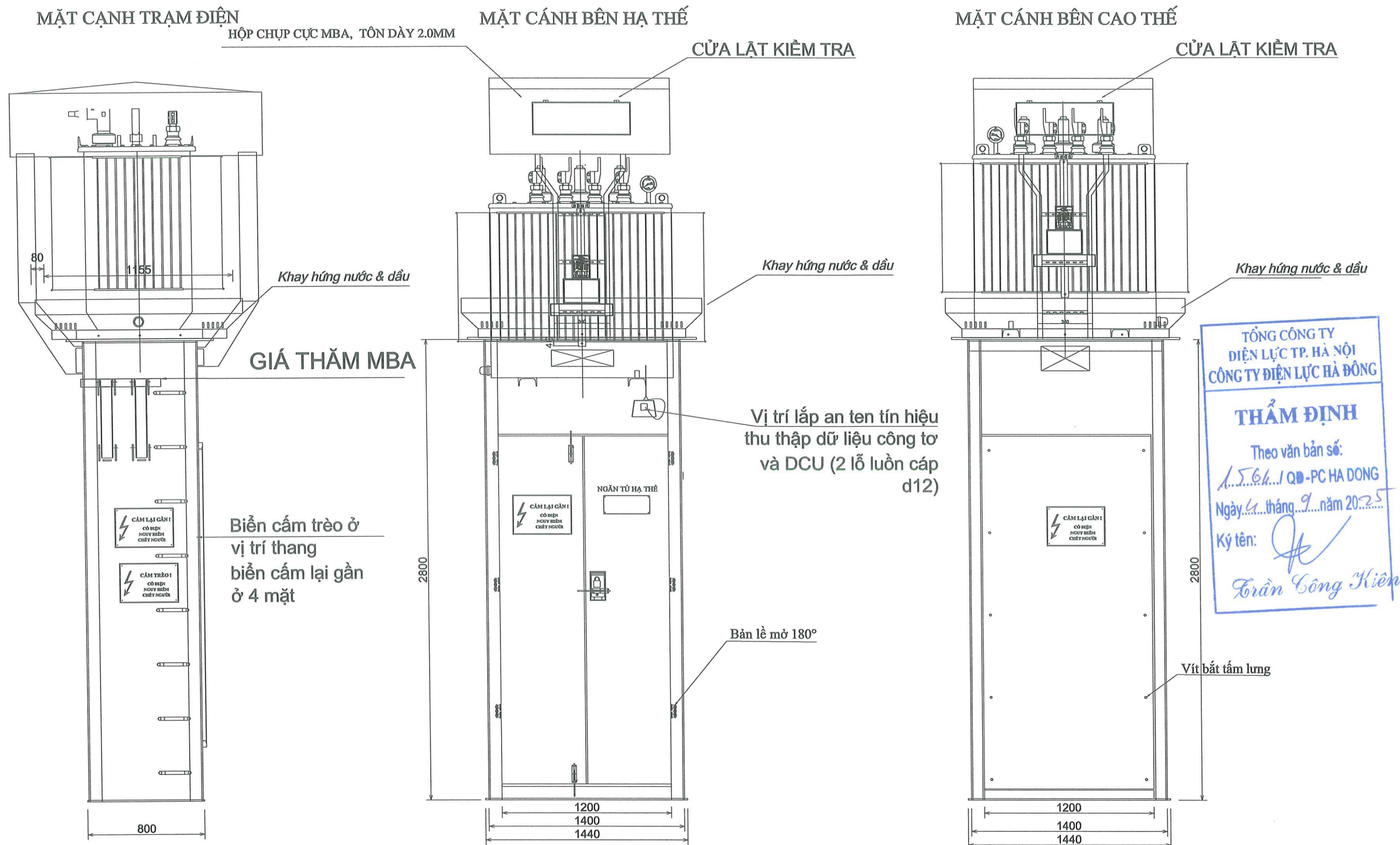


GHI CHÚ:		
SỬA ĐỔI		
STT	Ngày	
	---	Khởi tạo
	---	Chỉnh sửa
CHỦ ĐẦU TƯ:		
<div> EVN HANOI</div> <div>TỔNG CÔNG TY ĐIỆN LỰC TP HÀ NỘI CÔNG TY ĐIỆN LỰC HÀ ĐÔNG</div>		
DỰ ÁN:		
CẢI TẠO CÁC TRẠM BIẾN ÁP ĐẢM BẢO AN TOÀN PHÒNG CHỐNG CHÁY NỔ TRÊN ĐỊA BÀN QUẬN THANH XUÂN NĂM 2026		
Địa điểm: Phường Thanh Xuân, Phường Khương Đình, Thành Phố Hà Nội		
GIAI ĐOẠN THỰC HIỆN:		
BÁO CÁO KINH TẾ - KỸ THUẬT		
TƯ VẤN THIẾT KẾ:		
<div> EVN HANOI HANOI ESC</div> <div>TỔNG CÔNG TY ĐIỆN LỰC TP HÀ NỘI CÔNG TY DỊCH VỤ ĐIỆN LỰC HÀ NỘI Địa chỉ: Số 100 Trần Phú - Phường Hà Đông Thành Phố Hà Nội</div>		
Phó giám đốc	Nguyễn Nhật Linh	
Chủ nhiệm đề án	Bùi Đức Duy	
Chủ trì thiết kế phần điện	Nguyễn Huy Hiếu	
Chủ trì thiết kế phần xây dựng	Lê Tiến Thanh	
Tham gia thiết kế phần điện	Nguyễn Văn Thắng	
HẠNG MỤC:		
TÊN BẢN VẼ:		
TRỤ THÉP ĐỠ MBA-630kVA KHÔNG CÓ NGẮN LẮP TỦ TRUNG THẾ 22kV		
NĂM: 2025	TỶ LỆ:	
SỐ HIỆU BẢN VẼ	P19 - 25/ESC - THBL3 - 01	



Ghi chú:

- Trạm khung chính tôn dày 7mm, mặt bích (trên, dưới) dày 20mm;
- Khung chính được liên kết với mặt bích (trên, dưới) bằng phương pháp hàn có góc tăng cứng bằng tôn dày 20mm;
- Thanh gá thiết bị, cánh trạm tôn dày 2mm;
- Hộp chụp cực và máng tôn dày 2mm;
- Kết cấu trụ có khe thông gió, đảm bảo IP54;
- Phần thân trụ thép thiết kế để chịu lực: Mạ kẽm nhúng nóng và sơn phủ lớp sơn bảo vệ cho tất cả các bề mặt. Loại sơn sử dụng phải phải đảm bảo phù hợp và có độ bền lâu dài khi sơn phủ lên bề mặt thép mạ kẽm nhúng nóng;
- Các bộ phận khác còn lại của trụ thép: Sơn tĩnh điện ở tất cả các bề mặt, yêu cầu kỹ thuật về lớp sơn theo tiêu chuẩn ANSI 70;
- Biển cấm lại gần 3 cái ở 3 mặt, biển cấm treo 2 cái ở vị trí thang; khoang tủ hạ thế ở mặt cánh tủ; Logo nhận diện thương hiệu được sơn tĩnh điện ở mặt cánh tủ; các loại biển bằng nhôm dày 1mm, chữ khắc ăn mòn (in chìm) sơn phản quang chống UV; các vị trí lỗ khoan lắp biển phải được gia công trước khi sơn, mạ thân trụ; sử dụng đinh rút để gá lắp biển.
- Màu của lớp sơn bảo vệ bên ngoài sử dụng màu ghi sáng - Mã màu RAL 7044 để tránh hiện tượng hấp thụ nhiệt khi lắp đặt ngoài trời;
- Tất cả các cánh lớp ngoài và lớp trong của tủ đều bố trí 2 cánh, kể cả ngăn chứa công tơ để đảm bảo thuận lợi trong công tác vận hành.